

新築公営住宅

入居者5戸募集！



- ◇ 完成予定 令和5年2月予定。
- ◇ 入居時期 令和5年2月下旬～3月初旬予定。
- ◇ 入居できる方 公営住宅の入居資格を満たす方。
- ◇ 申込み方法 入居申込書と所得がわかる書類を役場建設課へ提出ください。
申込書は役場建設課にあります。
- ◇ 申込み期日 令和4年10月31日
- ◇ 注意事項 事前の内見はできませんのでご了承ください。

<公営住宅の入居資格について>

◎収入基準は？

世帯の合計所得から控除額を差し引いた金額を12ヶ月で割った**収入月額**が**158,000円以下**であれば入居可能です。

※未就学児がいる世帯など、収入月額が緩和される場合もありますので、お問い合わせください。

◎単身で入居できる？

基本的には世帯での入居が条件になりますが、以下の**①～③のうちいずれかに該当する場合には単身でも入居可能**です。

- ①年齢が60歳以上 ②生活保護を受給 ③障害者手帳を持っている

住宅詳細は裏面をご覧ください

……問い合わせ先……

剣淵町役場建設課

☎0165-26-9024

令和4年9月22日発行

.....

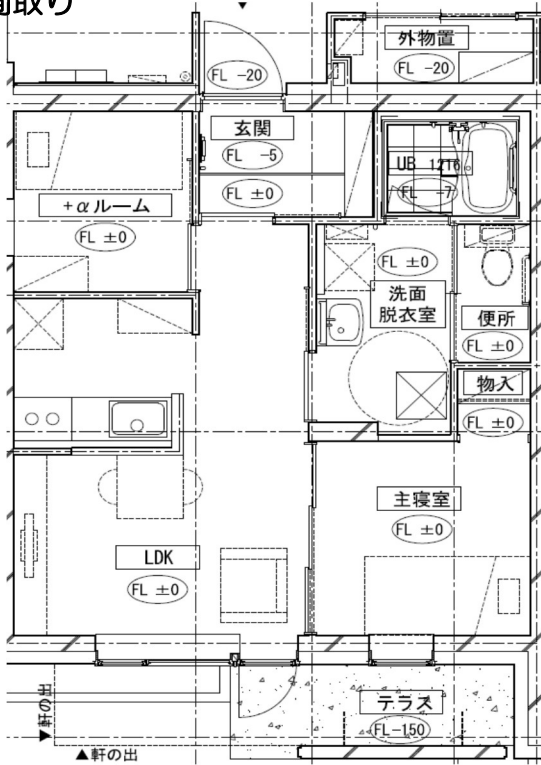
◇ 場所
 剣淵町緑町 14 番地

- ◇ 設備
- ・石油給湯器
 - ・IHクッキングヒーター
 - ・床暖房
 - ・宅内用灯油タンク
 - ・物置

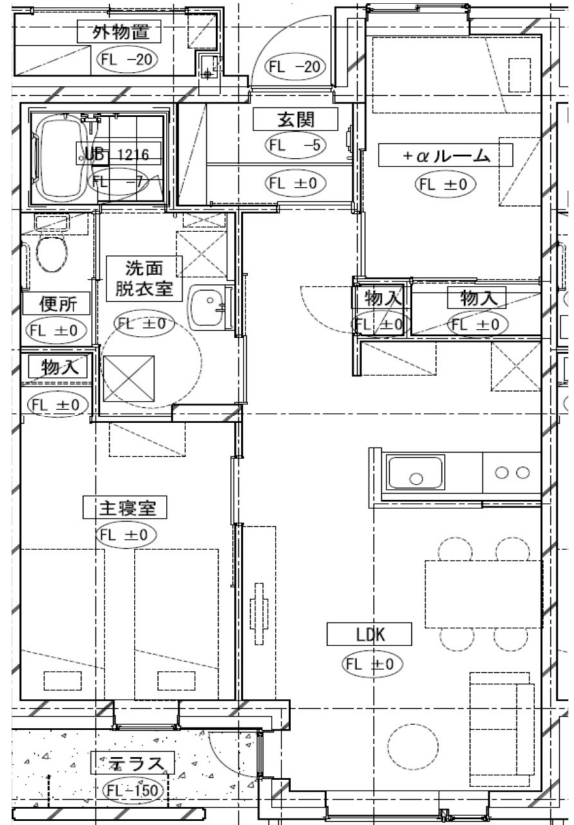
	間取り	広さ	月額家賃(目安)	備考
①	2LDK	44.16㎡	14,900円~22,200円	車庫なし
②	2LDK	57.75㎡	19,600円~29,100円	
③	2LDK	59.31㎡	20,100円~29,900円	
④	3LDK	70.63㎡	23,900円~35,600円	2Fあり

※家賃は収入月額に応じて変動します。今春建築した金額を参照。
 ※②~④は1台分の車庫が付属するため、別途月額 2,500 円発生します。

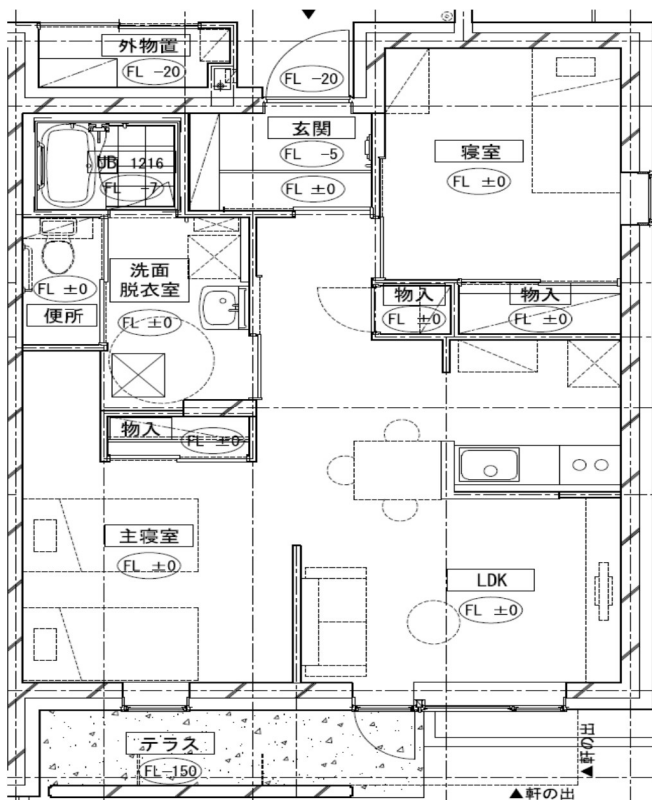
①間取り



②間取り



③間取り



④間取り

- ・1階部分 57.75㎡…②と同じ間取り
 脱衣室の横から2階へ昇ります
- ・2階部分 12.88㎡…以下の間取り

