

## 7 安全な避難路を通りましょう



地形的に高い道路を通りましょう。  
地形的に低く、冠水する道路は避けましょう。

## 8 河川の近くの道路は危険です



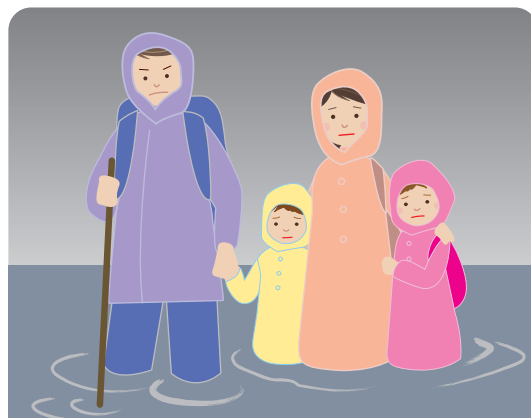
河川のそばを避難するのは避けましょう。  
止むを得ない場合は、早めに避難しましょう。

## 9 小川・排水路・用水路のそばは危険



小さい排水路でも豪雨の場合は急流となって非常に危険です。

## 10 段差や溝、マンホールに注意



道路が冠水した場合は、見えない危険があります。  
杖などで確認しながら避難しましょう。

## 11 崖崩れや土石流に注意して避難を



山道や崖地、または急傾斜地や沢を横断する道路は危険です。早めに避難しましょう。

## 12 もしも逃げおくれたら



避難が遅れた場合は、近くの丈夫な高い建物に逃げましょう。