

剣淵町の保育所が 新しくなりました！



従来、町内に2ヶ所あった常設保育所と幼児センター（季節保育所）が町内の保育環境の一元化を図る目的で平成24年4月1日から統合となりました。

新しい保育所の内部をご紹介します。

①広くなった玄関



以前の玄関を大きく広げ、朝の登所時の混雑も解消されました。廊下の角でもこのコーナークッションでぶつかることはありません。

②廊下のコーナー



③長いテラス



教室前のテラスは、眺めがよく、みんなでひなたぼっこもできそうですね。

④お絵かき・お話コーナー



増築部分の保育室前ロビーには、木製の椅子や机、ベンチが配置されていて、みんなで自由に絵本を読んだり、お絵かきができます。

⑤保育室の内部



⑥トイレ



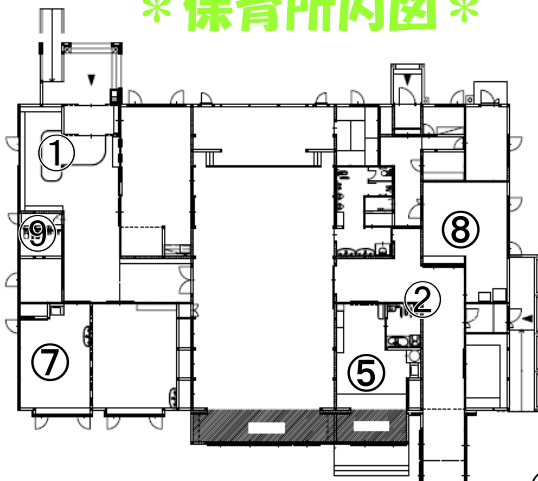
新しくなった保育室には、子どもたちが使いやすい様に低い手洗い場が設置されています。トイレは保育室と保育室の間に1つずつ、計2ヶ所設置されています。

⑦子育て支援センターが開設されました！



「子育て支援かんがるー」とプレイルームの場所が保育所玄関の正面に設置されました。壁には三角や四角の窓があり、隣のプレイルームが見られます。

*** 保育所内図 ***



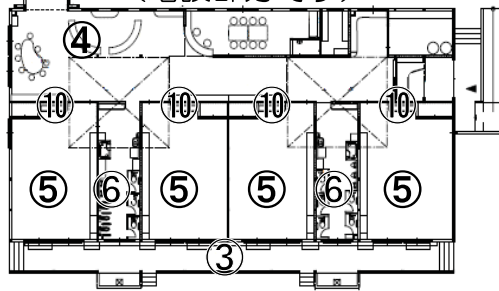
⑧給食室



おいしい給食を3人の調理員さんで作っています。(1日100食)



(増設部分です)



⑨トイレ



お母さんと一緒にお子さんも使えるトイレで安心です。

クラスが新しくなりました！



「ひよこ」、「こりす」、「うさぎ」、「ぱんだ」、「きりん」の5クラスになりました。

⑩ドアの窓



保育室のドアの下には丸い窓がついていて、子どもたちが中からのぞくことができます。



※秋頃には、保育所の環境整備工事が完成し、駐車場や通路、築山等が出来上がります。